

Wysoko Wrażliwe Dziecko – WWD

Renata Wiśniewska
nauczycielka konsultantka
ds. wychowania przedszkolnego

poprawy efektywności nauczania. Zastosowanie metod aktywizujących w współpracy z rodzicami dzieci przedszkolnych i klas I-III w klasach I-III zgodnie z nową podstawą programową. Od Grosika do Złotówki. Czyni
dla przedszkolników. Zestaw mierzonych dla przedszkolników. Obserwacje i diagnoza w badaniu postępów edukacyjnych dzieci w
wielu przedszkolnym. Zestaw mierzonych dla przedszkolników. Obserwacje i diagnoza w badaniu postępów edukacyjnych dzieci w

Wysoka wrażliwość nie jest odchyleniem od normy. Wymaga jednak odpowiedniego traktowania, by pomóc dziecku dobrze funkcjonować w świecie, który często wydaje mu się przytłaczający i niepokojący.

Elaine Aron

poprawy efektywności nauczania. Zorganizowanie metod aktywizujących w współpracy z rodzicami dzieci przedszkolnych i klas I-III w ramach I-III zgodnie z nową podstawą programową. Od Grotoska do Złotówki. CZYLI: Wiek przedszkolny. Zestaw umiejętności dla przedszkolaków. Obserwacje i diagnoza w badaniu postępów edukacyjnych dzieci w

Wszystkie one powinny wystąpić u dziecka wysoko wrażliwego

Głębokie przetwarzanie – dziecko odbiera z otoczenia bodźce i analizuje je, dzięki czemu ma wyższy poziom świadomości. Dochodzi do przestymulowania.

Łatwość ulegania przestymulowaniu – dotyczy uczucia nadmiernego przeciążenia układu nerwowego. Dziecko szuka odosobnienia i ciszy. Układ nerwowy jest przeczulony i dochodzi do reaktywności emocjonalnej.

Reaktywność emocjonalna (połączona z empatią) – silnie reagują emocjonalnie na doświadczenia pozytywne i negatywne i współodczuwają to, czego doznają inne osoby.

Wyczulenie na subtelne bodźce – widzi, słyszy i odczuwa znacznie więcej niż osoby niewrażliwe.

Reaktywność emocjonalna i empatia

- Osoba z WWO odczuwa wszystko bardzo głęboko.
- Łatwo wybuchają płaczem.
- **Czyta** w myślach rodziców; szybko się wzrusza.
- **Jest perfekcjonistą** - silnie reaguje, gdy popełni nawet najmniejszy błąd.
- **Zauważa cierpienie i stres** innych ludzi, a niekiedy i zwierząt.
- Występuje u niego większa aktywność neuronów lustrzanych.
- **Silnie reaguje emocjonalnie** na doświadczenia zarówno o zabarwieniu pozytywnym, jak i negatywnym.
- **Reakcje tych dzieci są nieadekwatne** do sytuacji.
- **Duży poziom empatii** sprawia, że współodczuwają to, czego doznają inne osoby.
- Mają **umiejętność wyczuwania emocji** i nastrojów innych i ulegają im.

poprawy efektywności nauczania. Zhorzyczenie metod edukacyjnych w współpracy z rodzicami dzieci przedszkolnych i klas 1-3. W szkolej podstawowej. Zestaw cyfrowych narzędzi w celu przeciwdziałania. Zestaw narzędzi dla przedszkolaków. Obserwacje i diagnoza w badaniu postępów edukacyjnych dzieci. W wieku przedszkolnym. Uczę w klasach 1-III. Zgodnie z nową podstawą programową. Od Grotoska do Złotówki. CZYLI

**Należy zachować ostrożność
w rozpoznawaniu WWO, bo może ona
wystąpić z pewnymi zaburzeniami
(zespół Aspergera, ADHD)
lub może być mylona z zaburzeniami
integracji sensorycznej, zaburzeniami
lękowymi lub nastroju itp.!!!!!!!!!!!!**

Wspieranie i wdrażanie metod edukacyjnych w szkole. Zgodnie z nową podstawą programową. Od Grotoska do Złotówki. CZYLI

Wysoka wrażliwość

- Osoba z WWO ma skłonność do zauważania większej liczby **szcze­gółów**, charakteryzuje się skłonnością do większej refleksji, jest bardziej empatyczna, bystra, kreatywna, ostrożna, ma silną intuicję i jest głęboko moralna.
- Łatwiej ją przytłoczyć głośnymi lub wieloma występującymi jednocześnie bodźcami. Przeszkadzają jej „drobne” niewygody.
- Określana bywa „grymaśną” Starając się tego uniknąć, wydaje się nieśmiała czy płochliwa lub uchodzi za „smutasa”.
- Choć więcej zauważa, to jednak niekoniecznie ma lepszy zmysł wzroku, słuchu, powonienia czy smaku. Choć niektóre osoby twierdzą, że jeden zmysł jest u nich szczególnie wyostrzony.

Łatwość ulegania przestymulowaniu

- Niektóre przystymulowane dzieci są nadaktywne („szaleją po domu”), co może sprawiać wrażenie, że cierpią na zaburzenia uwagi.
- Mogą też u nich występować „załamania”- wtedy leżą na podłodze i krzyczą.
- Inne w reakcji przestymulowania stają się ciche i spokojne.
- U niektórych występują bóle brzucha lub głowy.
- Bywa, że ostatecznie się poddają. Zaczynają się bać i tracą nadzieję.



Według Elaine Aron

„To głównie wychowanie decyduje o tym, czy wrażliwość będzie zaletą czy też źródłem lęku”

- **Wysoko wrażliwe dzieci dłużej obserwują otoczenie i grupę zanim nawiążą kontakt.**
- **Są bardziej „wyczulone” na nastawienie, jakie prezentują inni względem nich.**
- **Szybciej wpadają w euforię lub doświadczają głębokiego smutku.**
- **Okres adaptacji do zmian przebiega u nich wolniej niż u rówieśników.**
- **Są bardziej podatne na silne, emocjonalne doznania, jak np. zranienia, wstydlivość, reagowanie płaczem, wyczulenie na emocje innych; odczuwają nastroje.**

Według Elaine Aron WWD

- Znacznie lepiej funkcjonują w mniejszej grupie rówieśników oraz osób, które znają.
- Ich układ nerwowy jest szczególnie wrażliwy na bodźce.
- Ich wyczulenie na ból jest szczególnie silne.
- Przejawiają większą wrażliwość na tkaniny (metki przy ubraniu), zapachy i dźwięki.
- Mogą być bardziej podatne na występowanie **alergii**.
- **Dzieci WWO nie lubią odgórnego autorytetu, który wydaje im rozkazy, lubią dzielić się swoimi przemyśleniami, dokonywać wyborów, co umożliwia im rozwój swojego potencjału.**

Współpraca rodzica z nauczycielem

- Dzieci WWO preferują nauczanie poprzez **bezpośrednie instrukcje indywidualne**.
- **Nie lubią występować przed grupą.**
- **Chętnie wykonują prace w znanej grupie** ludzi, nauczyciel powinien indywidualnie podchodzić do danych wyborów.
- **Należy zadbać, by w sali nie było dużo kolorów, zbyt dużo światła**, ponieważ może to wpływać na przebudźcowanie.
- **Rodzice mogą się stać niejako nauczycielami pedagogów** swojego dziecka, gdyż dużo o nim wiedzą.
- **Nauczyciel winien być otwarty i chętny do wysłuchania rodzica** gdyż stanowi to główny czynnik odnalezienia się dziecka w szkole.
- **Nauczyciel powinien dostrzec potrzeby ucznia**, by mógł on osiągnąć szczyt swoich możliwości.

Jak wspierać dziecko wysoko wrażliwe?

- Zaakceptuj fakt
- Zrozum znaczenie
- Potwierdź swoją akceptację
- Daj czas
- Bądź delikatny
- Dostrzegaj
- Korzystaj z przyjaźni
- Ograniczaj dystraktory i stresory

Dystraktory: czynniki rozpraszające uwagę, przeszkadzające w skupieniu; dzielą się na zewnętrzne (np. odgłosy z ulicy) i wewnętrzne (myśli, emocje).

Stresor – wewnętrzne lub zewnętrzne zdarzenie lub bodziec, który wywołuje stres.

Jak pracować z dzieckiem wrażliwym

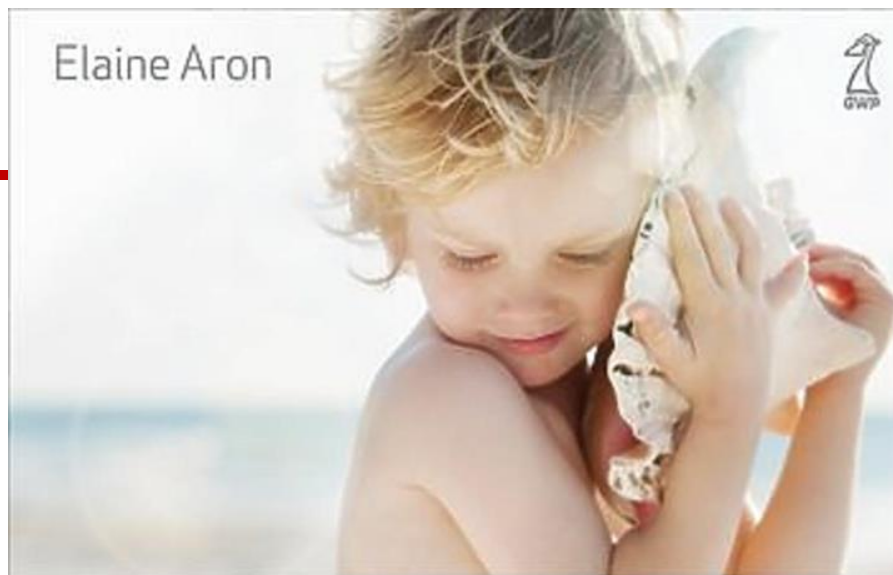
- **Okazuj szacunek i akceptację** takiemu dziecku.
- **Zwróć uwagę na to, jakie sytuacje (przyczyny) powodują u dziecka płacz, złość, lęk.**
- **Interpretuj sytuacje**, które wywołują określone emocje.
- **Podkreślaj, że każdy ma prawo do przejawiania i odczuwania emocji**, ale nie każde zachowanie pod wpływem emocji jest korzystne.
- **Zwróć uwagę, jakie potrzeby** dziecko próbuje komunikować swoim zachowaniem.
- **Staraj się stopniować poziom trudności zadań i prac do wykonania.** Stwórz jak najlepsze warunki do pracy własnej dziecka. Nie stwarzaj sytuacji, które pogorszą funkcjonowanie, np. publiczne występy.

Jak pracować z dzieckiem wrażliwym

- **Wspieraj dziecko** w nawiązywaniu relacji z innymi.
- **Zorganizuj miejsce**, w którym dziecko – jeśli zajdzie potrzeba – będzie mogło się wyciszyć, uspokoić bez dodatkowych bodźców.
- **Podjmuj tematy dotyczące różnych emocji**, jakie mogą ujawniać się szczególnie w chwili poznawania rówieśników i wspólnych zabaw.
- **Zastosuj techniki medytacyjne i oddechowe** pomiędzy zadaniami.
- **Zatrzymaj się w „biegu”** – umiejętność wyciszenia i skupienia na „tu i teraz” przyniesie długofalowe korzyści.

Wspieranie efektywności nauczania z wykorzystaniem metod edytorywistycznych w współpracy z rodzicami dzieci przedszkolnych i klas I-III zjednoczone w badaniu postępów edukacyjnych dzieci w szkole dla przedszkolnych. Zestaw narzędzi do oceny i diagnostyki wczesnego rozwoju dziecka. Zestaw narzędzi do oceny i diagnostyki wczesnego rozwoju dziecka. Zestaw narzędzi do oceny i diagnostyki wczesnego rozwoju dziecka.

Elaine Aron



WYSOKO WRAŻLIWE DZIECKO

Jak je zrozumieć i pomóc mu żyć
w przytłaczającym świecie?



JEDNOSTKA OŚWIATOWA
SAMORZĄDU WOJEWÓDZTWA
ZACHODNIOPOMORSKIEGO

środa, 4 października 2023

ZCDN
Zachodniopomorskie
Centrum Doskonalenia Nauczycieli

Wynik:

Jeśli przy co najmniej 13 stwierdzeniach zaznaczyliście odpowiedź „P”, to wasze dziecko najprawdopodobniej jest wysoko wrażliwe.

Jeśli odpowiedzi „P” jest mniej, ale za to zachowania dziecka są w kilku punktach bardzo wyraźne, to również możesz swoje dziecko traktować jako WWD.

Bibliografia

- Elaine N. Aron, „Wysoko wrażliwe dziecko. Jak je zrozumieć i pomóc mu żyć w przytłaczającym świecie?”, GWP, Sopot 2021.
- Elaine N. Aron, „Wysoko wrażliwi. Jak funkcjonować w świecie, który nas przytłacza”, JK Wydawnictwo, Łódź 2021.
- Janet Poland, „Wrażliwe dziecko”, Dom wydawniczy Rebis, Łódź 2011.
- Aleksandra Kubala-Kulpińska, „Jak zrozumieć i wspierać ucznia wysoko wrażliwego”, w: „Życie szkoły” 2021, nr 4.
- Anna Jankowska, „Jak pomóc odnaleźć się w grupie rówieśniczej wysoko wrażliwym dzieciom”, w: „Blżej Przedszkola” 1.208/2019.
- Kamila Olga, Stępień Rejszel, „Dziecko wysoko wrażliwe w przedszkolu”, w: „Wychowanie w Przedszkolu” 2019, nr 1.
- Anna Bajus „Wysoko wrażliwe dziecko” w: „Wychowanie w Przedszkolu” 2021, nr 9.

Dziękuję za uwagę

Renata Wiśniewska

konsultantka do spraw wychowania przedszkolnego

Konsultacje na **Korbanku** – online

<https://zcdn.akademia.korbank.pl/ren-ytv-pnx>

telefon: 91 435 06 61

e-mail: rwisniewska@zcdn.edu.pl

poprawy efektywności nauczania z wykorzystaniem metod aktywizujących w współpracy z rodzicami dzieci przedszkolnych i klas I-III zgodnie z nową podstawą programową Od Groszka do Złotówki. Czyni
dla przedszkolnych. Służby merytoryczne dla przedszkolnych Obserwacje i diagnoza w badaniu postępów edukacyjnych dzieci w
nauczycieli. Wobec reformy programowej nowo powołany lider Wzrostu Wykorzystanie metody edukacyjnej wartości dodanej EW do planowania, realizacji na rzecz